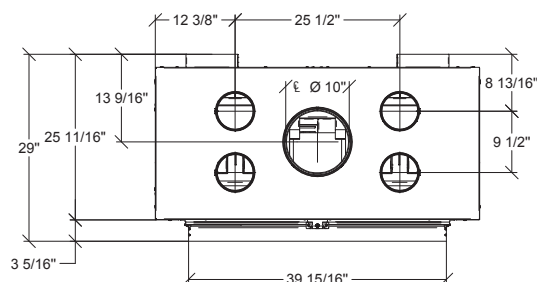


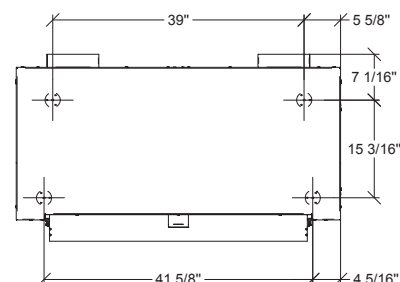


Modelo: LUXUS® 40 bajo

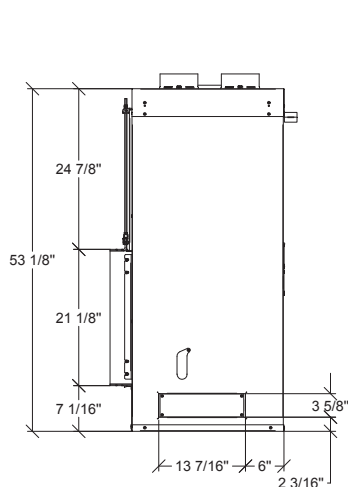
Especificaciones



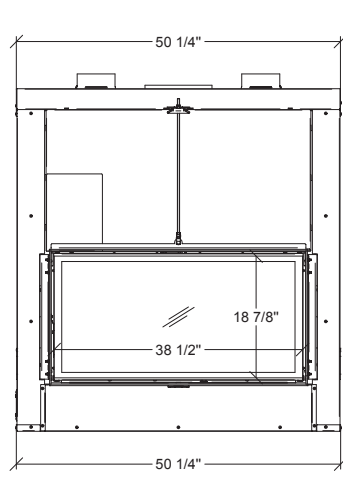
Vista superior



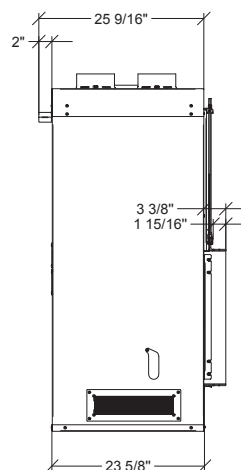
Vista superior



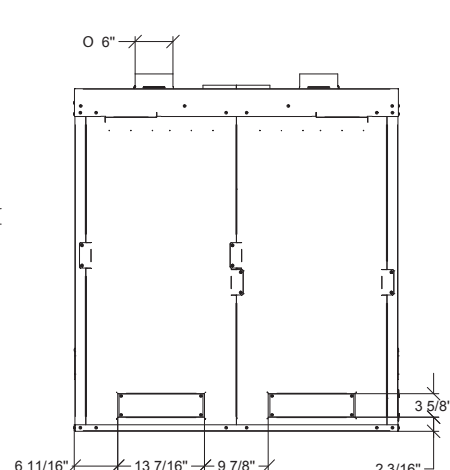
Vista lateral



Vista frontal



Vista lateral



Vista posterior

BTU		CAJA DE FUEGO		PESO	VENTILACIÓN		
Leña	EPA	Cu. Ft	Tamaño de leña	Lbs	Tipo	Diámetro	Marcas*
49,000	Exento de EPA	4.11	18"	772	Clase A	10"	Selkirk, Security Chimneys, ICC RIS, Duravent

VIDRIO		DIMENSIONES			CIRCULACIÓN DE AIRE
Puerta guillotina	Sq. In. total	Altura	Profundidad	Ancho	Kit de gravedad de aire caliente
18.875" x 38.5"	727	53.125"	29"	50.25"	Required

*Cada marca de chimenea requiere su propia placa de anclaje.



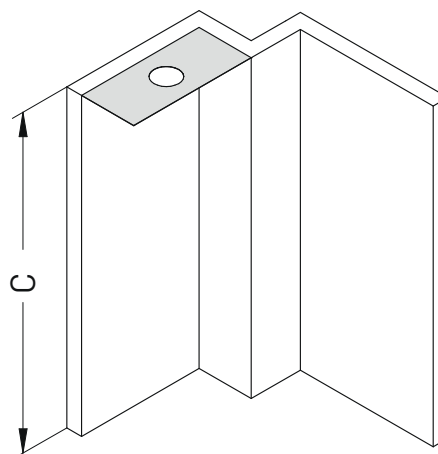
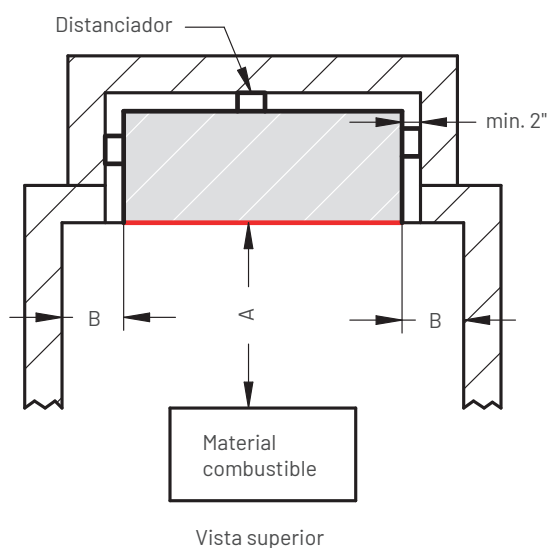
AMBIANCE®

CHIMENEAS | BBQ | EXTERIOR | SPAS

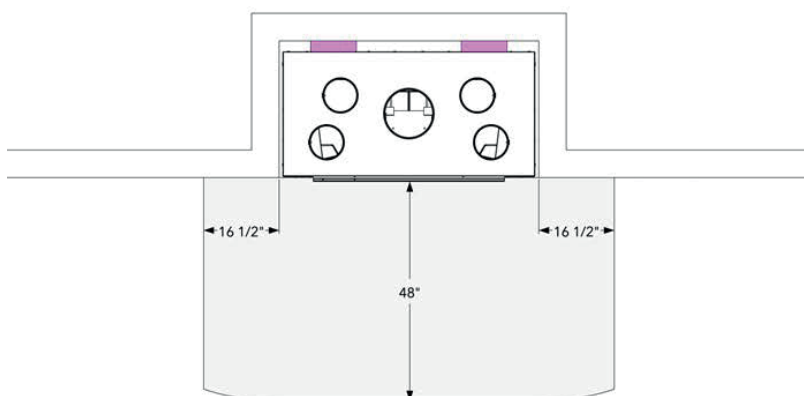
LUXUS®
SERIE LEÑA

Modelo: LUXUS® 40 bajo

Espacio libre a materiales combustibles

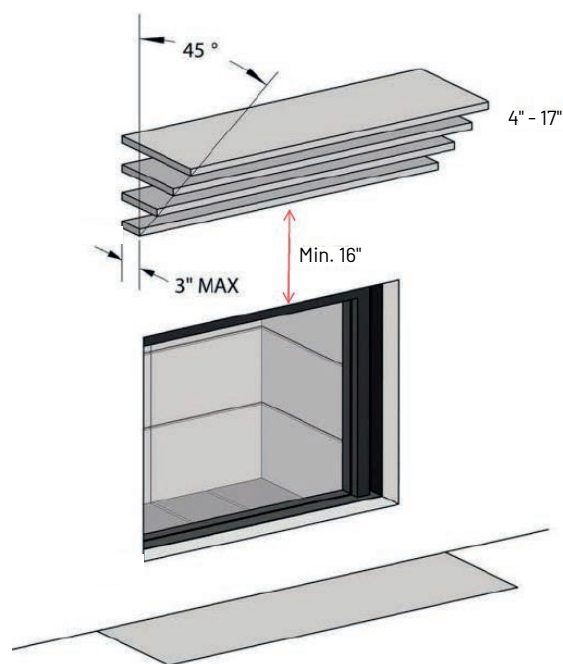


	A	B	C
Luxus® 40 bajo	48"	16.5"	84"



Todas las chimeneas de una cara
Espacio libre mínima a materiales combustibles
Ejemplo

 = Distanciador obligatorio de 2"

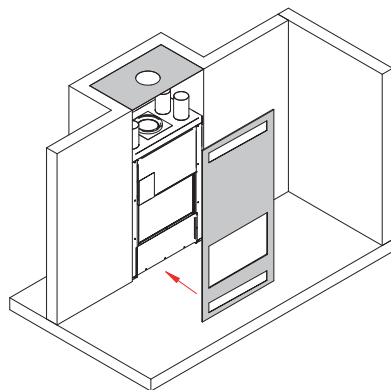




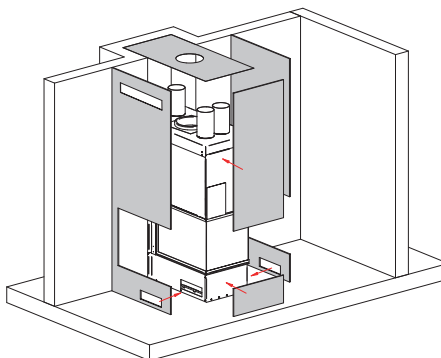
Modelo: LUXUS® 40 bajo

Instalación

Debes terminar la parte frontal de la chimenea usando una placa de cemento.



Nota: Nota: Solo utiliza materiales incombustibles en un área de 6" alrededor de las rejillas de aire por convección.



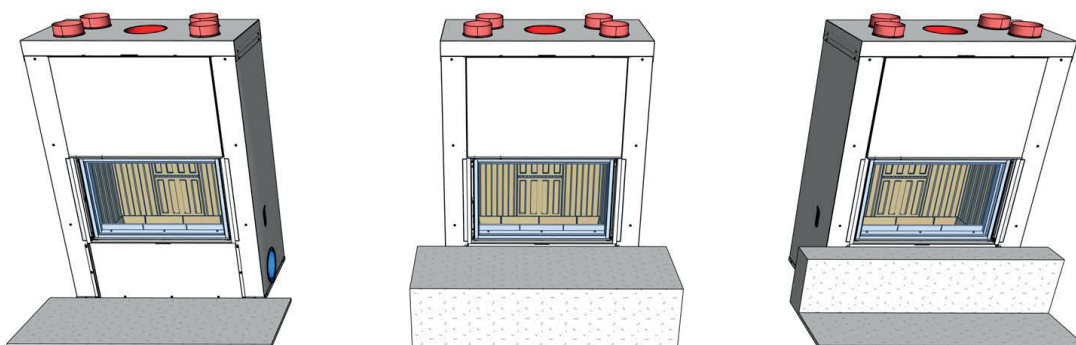
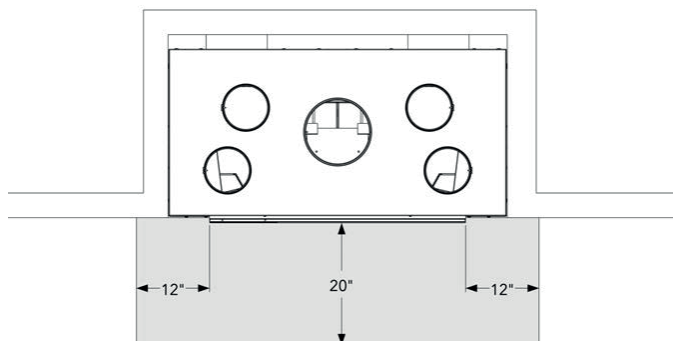
Nota: ¡Todas las partes de color gris deben ser incombustibles!

ÁREA LIBRE NETA DE ENTRADA DE AIRE POR CONVECCIÓN, NCLUYENDO LA REJILLA	SALIDAS DE AIRE POR CONVECCIÓN
84 sq. in o más	113.2 sq. in o más

Extensión del hogar

¡INSTALE LA EXTENSIÓN DEL HOGAR SOLO COMO SE ILUSTRA!

Se requiere una extensión del hogar de al menos 20" x 12" (500 mm x 300 mm) hecha de material incombustible. Dimensiones mínimas de la extensión incombustible del hogar medidas desde el vidrio de la puerta.





AMBIANCE®

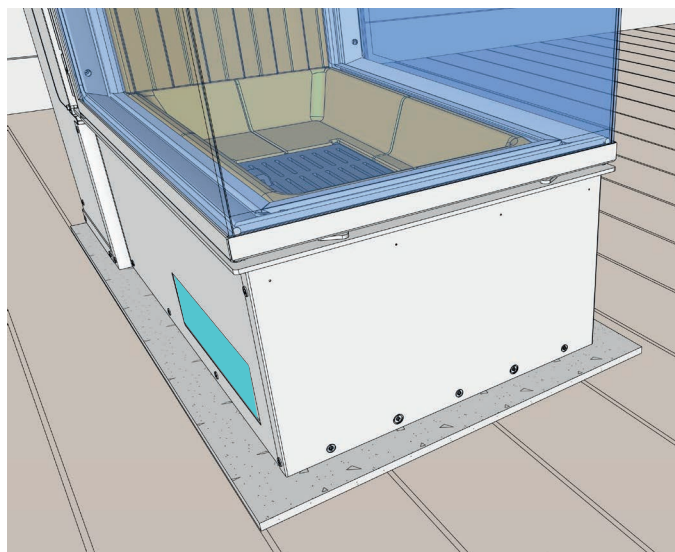
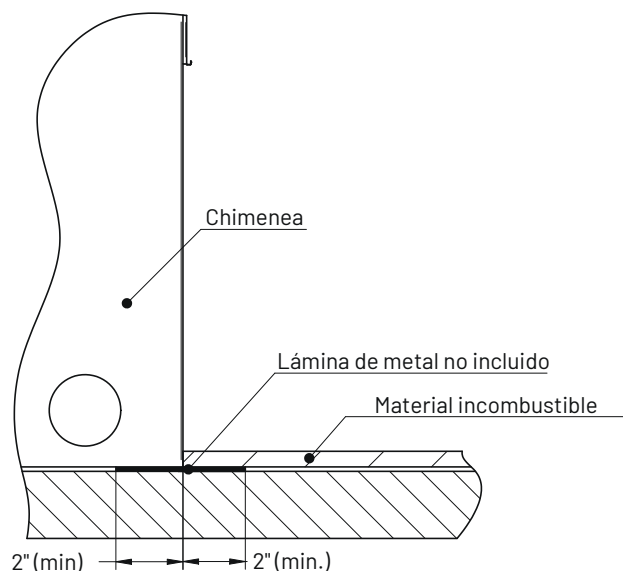
CHIMENEAS | BBQ | EXTERIOR | SPAS

LUXUS®
SERIE LEÑA

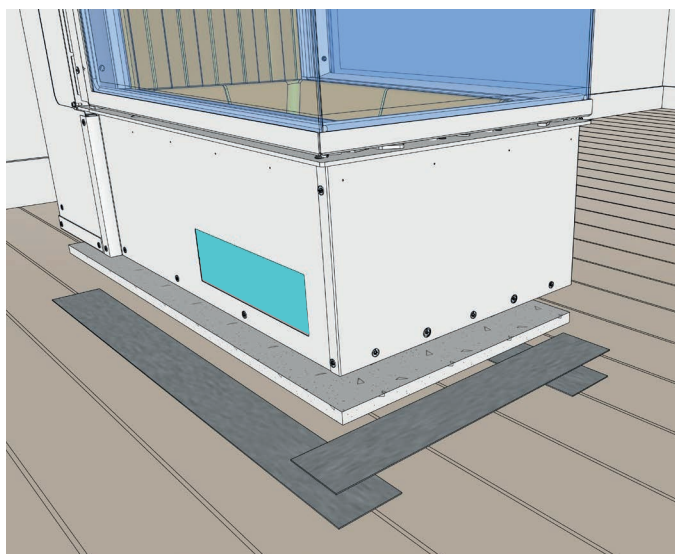
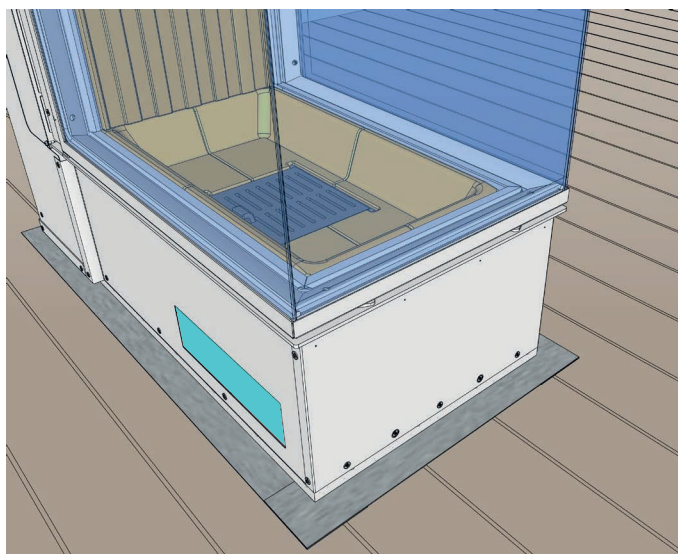
Modelo: LUXUS® 40 bajo

Extensión del hogar

Para evitar que las brasas entren en contacto con el suelo entre la chimenea y la extensión del hogar, coloque una lámina de metal debajo de la parte frontal de la chimenea. Esta lámina debe sobresalir 4" (100 mm) a cada lado de la chimenea y 2" (50 mm) en la parte delantera. También puede sellar la junta entre la chimenea y la extensión del hogar con mortero para evitar la caída de brasas.



Ejemplo: Luxus® 28 pier
Panel de cemento de 1/2" en el suelo



Ejemplo: Luxus® 28 pier en el suelo
Panel de cemento de 1/2" y tira de brasas metálica



AMBIANCE®

CHIMENEAS | BBQ | EXTERIOR | SPAS

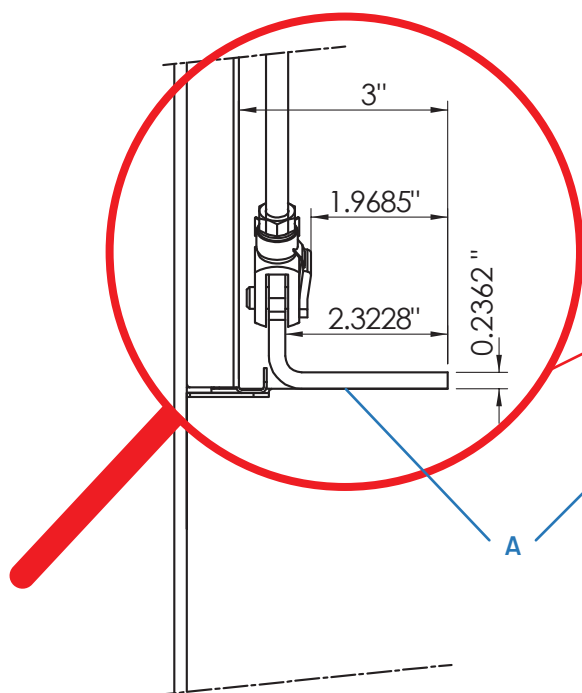
LUXUS®
SERIE LEÑA

Modelo: LUXUS® 40 bajo

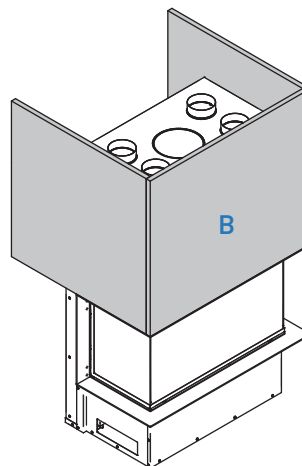
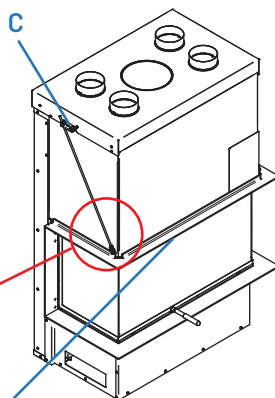
Marcos

Marcos disponibles para todas las unidades.

Vista en corte de la repisa en forma de L

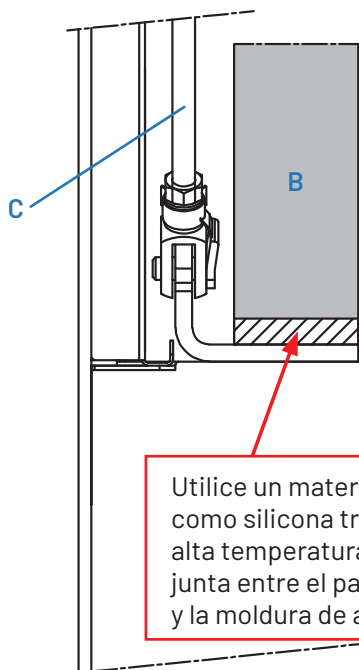


La repisa integrada en forma de "L" (A) permite la instalación de la terminación incombustible (B) que elijas, soportando hasta 300 libras de material. Se puede nivelar ajustando las varillas largas (C) en ambos lados de la chimenea.



Nota: ¡Todas las partes de color gris deben ser incombustibles!

Atención:
Carga máxima de 300 libras



Utilice un material flexible, como silicona transparente de alta temperatura, para sellar la junta entre el panel de cemento y la moldura de acero.

A	Repisa en forma L
B	Material de terminación incombustible
C	Varillas de nivelación



AMBIANCE®

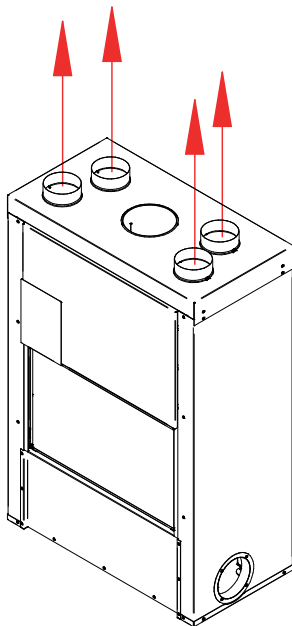
CHIMENEAS | BBQ | EXTERIOR | SPAS

LUXUS®
SERIE LEÑA

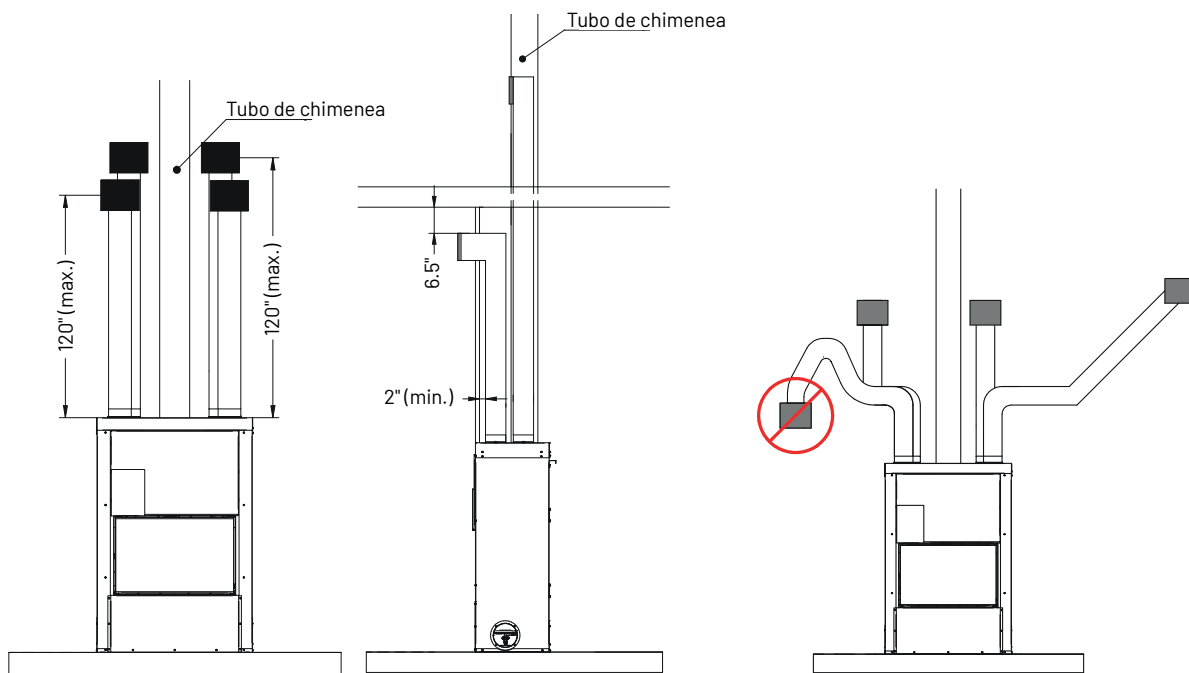
Modelo: LUXUS® 40 bajo

Espacios mínimos libres a materiales combustibles para las rejillas de aire de convección.

Conecte al menos 4 salidas de gravedad de 6" de diámetro a los puertos de salida de aire de convección.



Las rejillas de aire de convección deben estar a una distancia mínima de 6.5" del techo o de cualquier material combustible. Asegúrese de utilizar solo materiales incombustibles en un área de 6.5" alrededor de las rejillas de aire de convección.



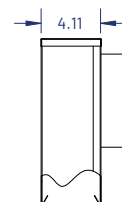
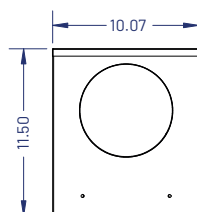
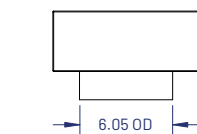
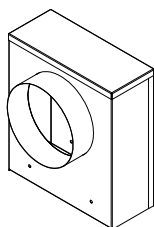
Para la instalación, use un conducto flexible de aluminio con 1" de aislamiento.

El kit de distribución por gravedad permite calentar habitaciones ubicadas arriba, detrás o a los lados de la habitación donde está instalada la chimenea. Es importante considerar que, si las salidas de aire caliente se colocan a distintas alturas, el calor se dirigirá naturalmente hacia la más elevada. No se permite la conexión de dos conductos entre sí.

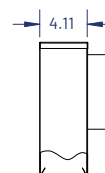
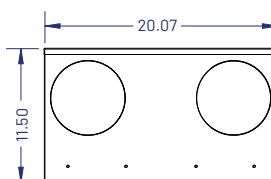
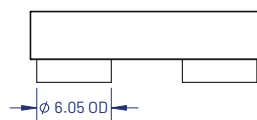
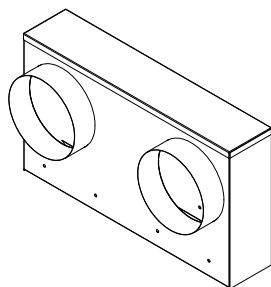
Modelo: LUXUS® 40 bajo

Distribución de aire por convección

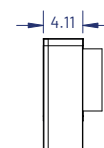
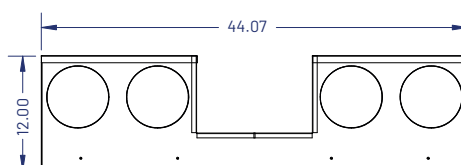
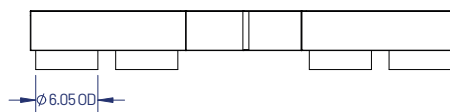
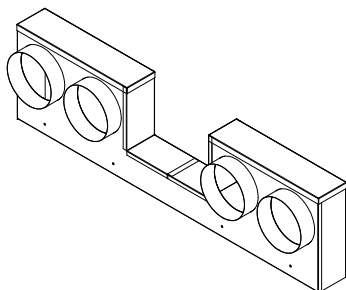
Una entrada de aire



Dos entradas de aire



Cuatro entradas de aire

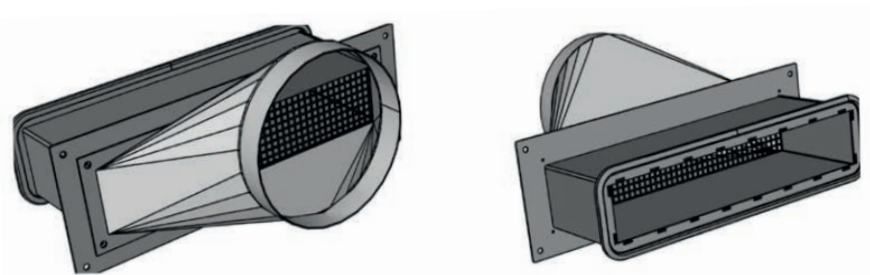




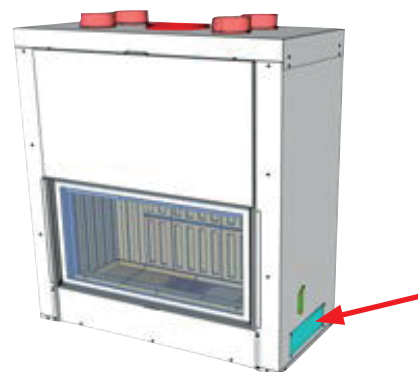
Modelo: LUXUS® 40 bajo

Entrada de aire exterior

Para conectar el aire fresco directamente a la caja de fuego, se recomienda utilizar el "conector rectangular al conector redondo de Ø 6" (#1047515). Monte el conector directamente en la unidad. Puede instalarse en el lado izquierdo o derecho.



Conector rectangular al conector redondo de Ø 6" (#1047515)

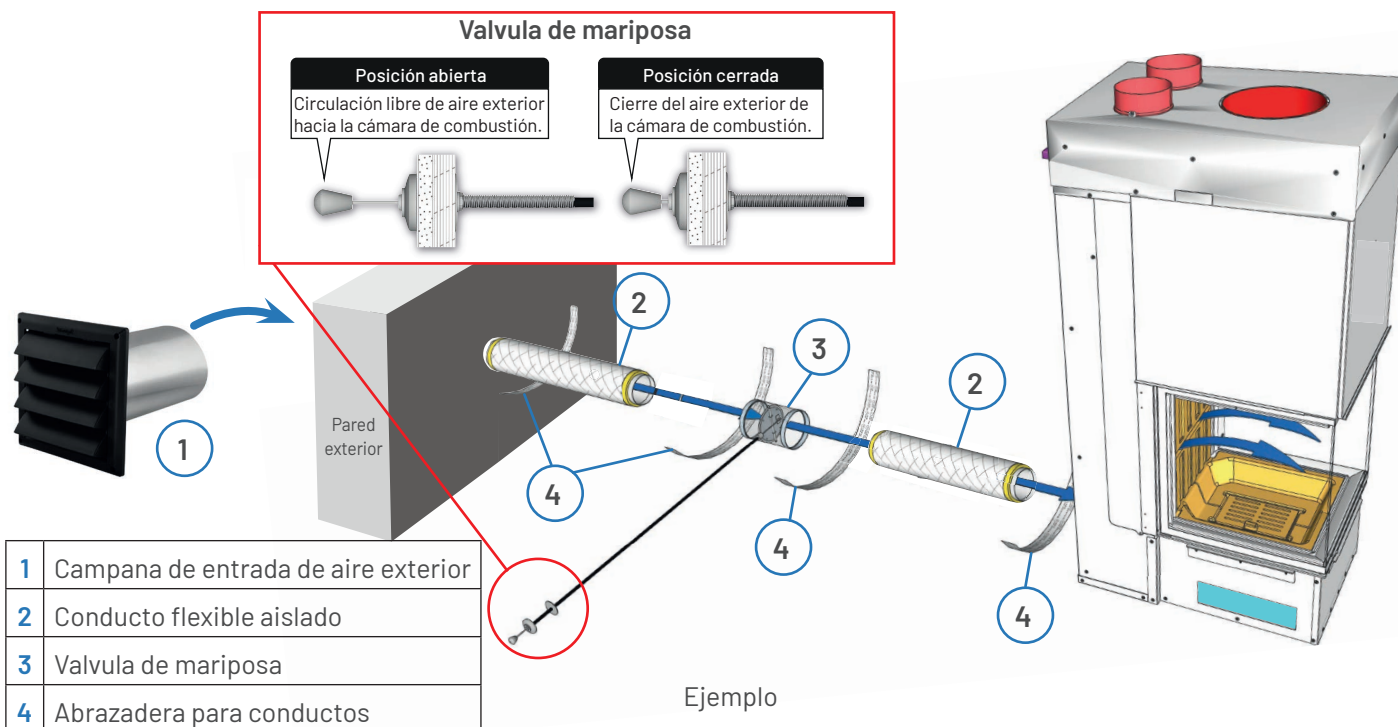


Conductos de aire exterior

Para evitar la pérdida de presión y la entrada de frío, los conductos de aire exterior deben ser lo más cortos posible.

Valvula de mariposa

Si opta por conectar aire de combustión independiente, se recomienda instalar una válvula de mariposa para evitar la condensación y la entrada de aire frío cuando la chimenea no esté en uso. Lo ideal es colocarla lo más cerca posible de la pared exterior. Puede manejarse desde el interior si no está demasiado lejos de la estufa (largo del cable = 47"). LA COMPUERTA DEBE ESTAR TOTALMENTE ABIERTA MIENTRAS LA CHIMENEA ESTÉ EN FUNCIONAMIENTO.





AMBIANCE®

CHIMENEAS | BBQ | EXTERIOR | SPAS

LUXUS® SERIE LEÑA

Modelo: LUXUS® 40 bajo

Entrada y salida

Escape de humo del conducto

El humo y los gases del conducto de la cámara de combustión son evacuados por la chimenea.

Salidas de aire por convección

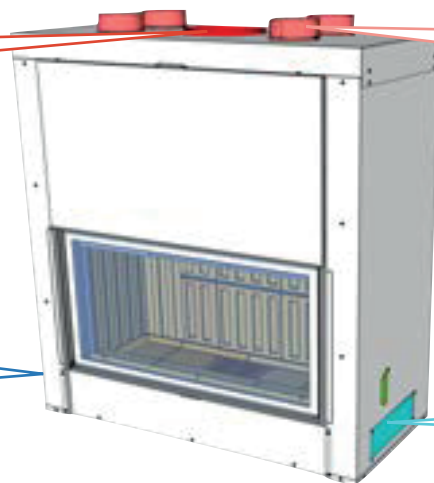
Las salidas de aire por convección dirigen el aire caliente de regreso a la habitación para lograr la máxima eficiencia de calefacción.

Entrada de aire de combustión

Las entradas de aire de combustión toman el aire de la habitación y lo dirigen hacia arriba y alrededor de la cámara de combustión caliente.

Entradas de aire por convección

Las entradas de aire de convección toman el aire de la habitación y lo dirigen hacia arriba y alrededor de la cámara de combustión caliente.



Entrada de aire de combustión	Escape de humo del conducto	Convection Air Inlets	Convection Air Outlets
Rectangular to Round Connector Left Side, Right Side or Rear x 2	Ø 10»	tres @ 11 5/16"x 3-3/8" Lado izquierda, lado derecha o posterior x2	four @ Ø 6"

Instalación del tubo de chimenea

Esta chimenea está diseñada y aprobada para su instalación con las siguientes marcas de tubos de chimeneas de 10" (250 mm) de diámetro, con una altura mínima de 15' (4.6 m) y máxima de 45' (13.5 m). (La placa de anclaje no está incluida con la unidad. Use solo chimeneas certificadas UL 103HT o ULC S-629).

Fabricante de tubos de chimenea	Marca	Tipo	Probado y certificado según	Diámetro interior
Duravent	DuraTech DT	1" Solid pack	ULC-S604, ULC-S610	10"
Security chimney	Secure Temp ASHT+	1" Solid Pack	ULC-S604, ULC-S610	10"
ICC chimney	RIS	1" Solid Pack	UL-103 HT	10"
Selkirk	Ultimate Plus	1" Solid Pack	ULC-S604, ULC-S610	10"

Fabricante de tubos de chimenea	Componentes	Tipo / Marca	Número de pieza / Código de producto
Security Chimney	Protector de vigas a nivel del techo si la chimenea está cerrada en el nivel del ático.	Secure Temp ASHT+	Ref. 10FR (10")
	Requiere un protector contra radiación aislado en el ático, a menos que la chimenea esté encerrada a nivel del ático.	Secure Temp ASHT+	Ref. 8XRSA2 (10")
DuraVent	Escudo de radiación	Secure Temp ASHT Secure Temp S2100	Ref. 10fr (10")
	Escudo de aislamiento en el ático	Secure Temp S2100 Secure Temp ASHT	Ref. 8XRSA2 (10")



AMBIANCE®

CHIMENEAS | BBQ | EXTERIOR | SPAS

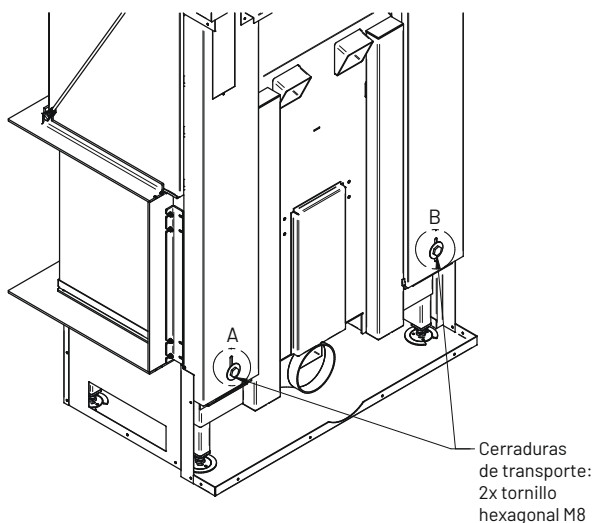
LUXUS®
SERIE LEÑA

Modelo: LUXUS® 40 bajo

Cerraduras de transporte

Abrir cerraduras de transporte

Después de sacar la chimenea de la caja, abre los contrapesos con una llave de vaso de 13 mm o ½". Asegúrese de realizar este procedimiento antes de colocar la chimenea dentro del revestimiento.

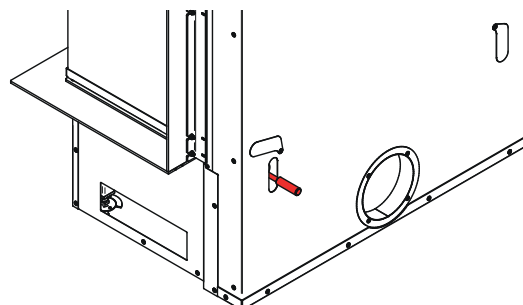
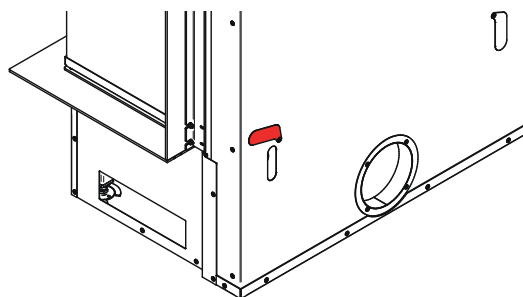
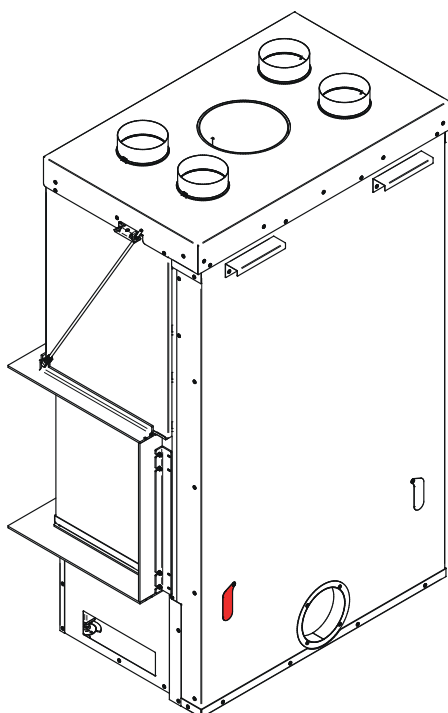


Detalle A Detalle B



Herramienta:
llave de vaso

Para abrir la cerradura de transporte, abra la tapa. Luego, afloje el tornillo con la llave de vaso, girándola hacia la izquierda. Después, cierre la tapa. Repita este procedimiento en ambos lados.





AMBIANCE®

CHIMENEAS | BBQ | EXTERIOR | SPAS

LUXUS®
SERIE LEÑA

Modelo: LUXUS® 40 bajo

Abriendo la puerta

Utiliza la herramienta operativa para abrir y cerrar la puerta



Herramienta operativa



Punto de conexión



Coloca la herramienta operativa en el punto de conexión.



Sube y baja la puerta

¡PRECAUCIÓN!

La herramienta operativa tiene un resorte. Si la sueltas, puede saltar hacia atrás desde el punto de conexión.

La herramienta operativa es pesada. No la dejes caer al suelo ni sobre tu pie.