

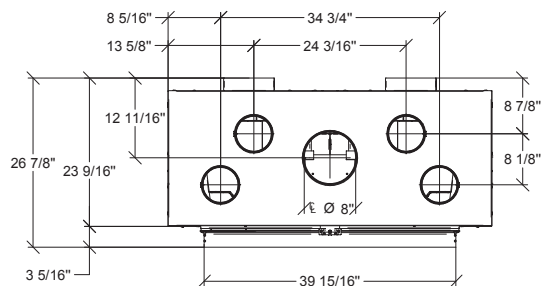


**AMBIANCE®**  
CHIMENEAS | BBQ | EXTERIOR | SPAS

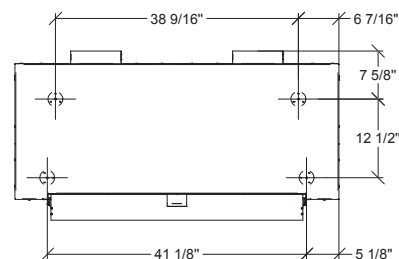
**LUXUS®**  
**SERIE LEÑA**

Modelo: LUXUS® 40 alto

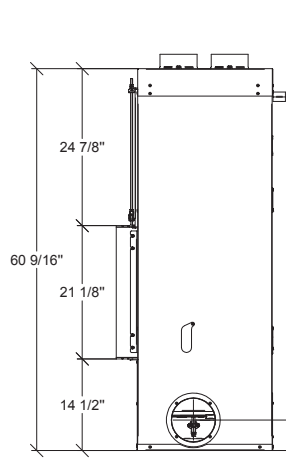
## Especificaciones



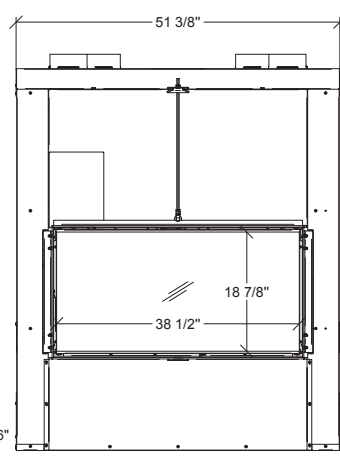
Vista superior



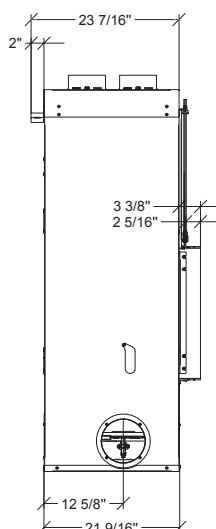
Vista superior



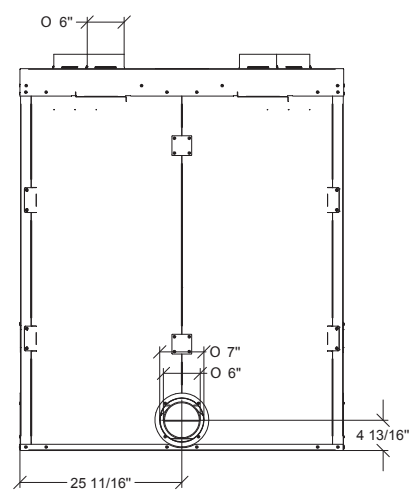
Vista lateral



Vista frontal



Vista lateral



Vista posterior

BTU		CAJA DE FUEGO		PESO	VENTILACIÓN		
Leña	EPA	Cu. Ft	Tamaño de leña	Lbs	Tipo	Diámetro	Marcas*
46,000	Exento de EPA	4.28	18"	772	Clase A	8"	Selkirk, Security Chimneys, ICC RIS, Duravent

VIDRIO		DIMENSIONES			CIRCULACIÓN DE AIRE
Puerta guillotina	Sq. In. total	Altura	Profundidad	Ancho	Kit de gravedad de aire caliente
18.875" x 38.5"	727	60.56"	26.875"	51.375"	Necesario

\*Cada marca de chimenea requiere su propia placa de anclaje.



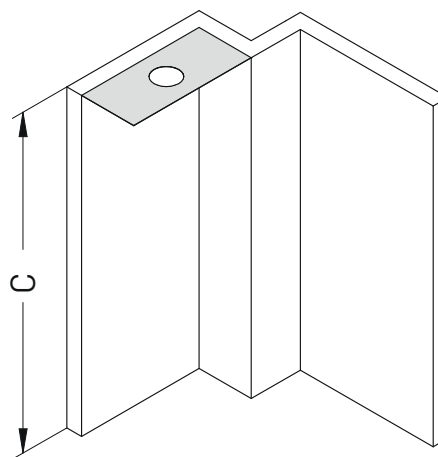
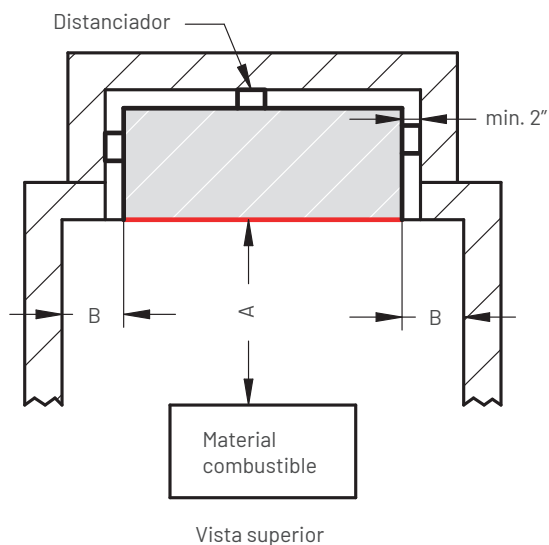
# AMBIANCE®

CHIMENEAS | BBQ | EXTERIOR | SPAS

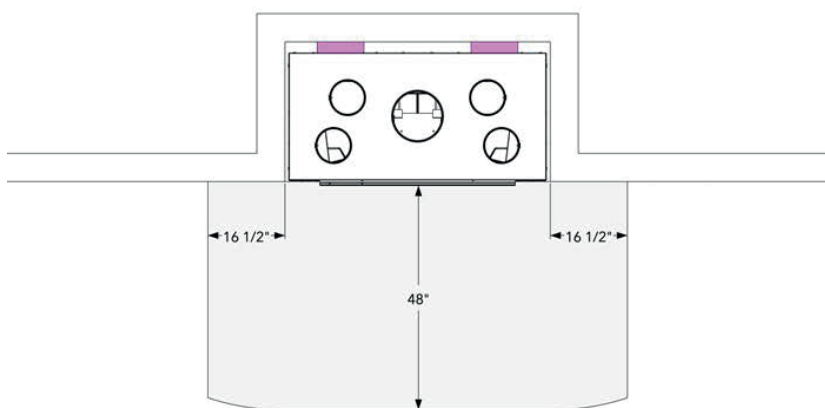
LUXUS®  
SERIE LEÑA

Modelo: LUXUS® 40 alto

Espacio libre a materiales combustibles

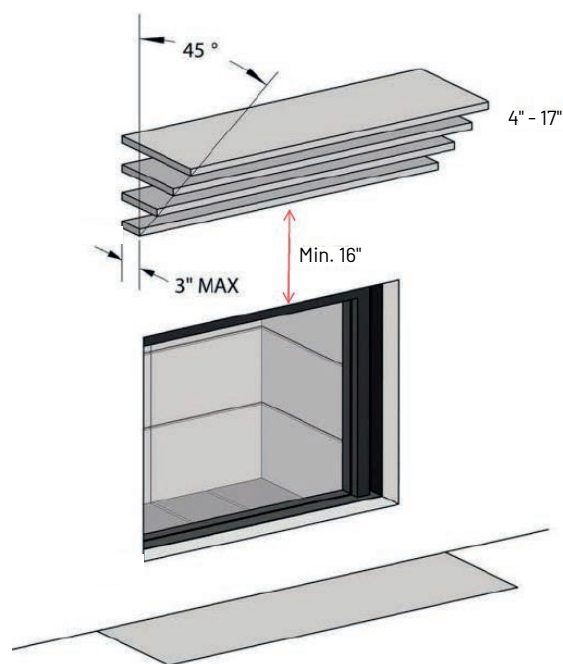


	A	B	C
<b>Luxus® 40 alto</b>	48"	16.5"	84"



**Todas las chimeneas de una cara**  
Espacio libre mínima a materiales combustibles  
Ejemplo

 Distanciador obligatorio de 2"

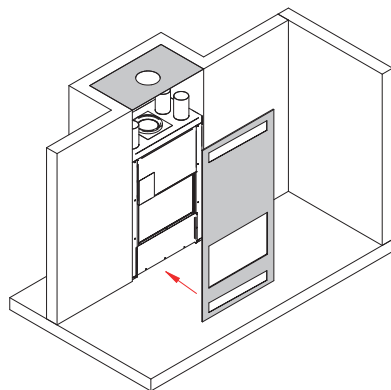




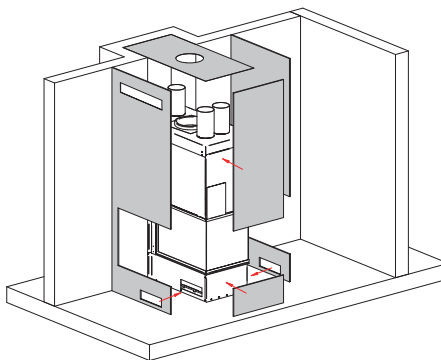
## Modelo: LUXUS® 40 alto

### Instalación

Debes terminar la parte frontal de la chimenea usando una placa de cemento.



**Nota:** Solo utiliza materiales incombustibles en un área de 6" alrededor de las rejillas de aire por convección.



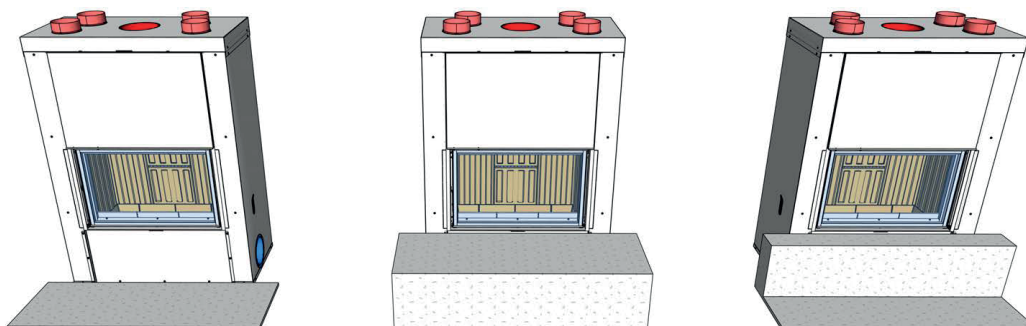
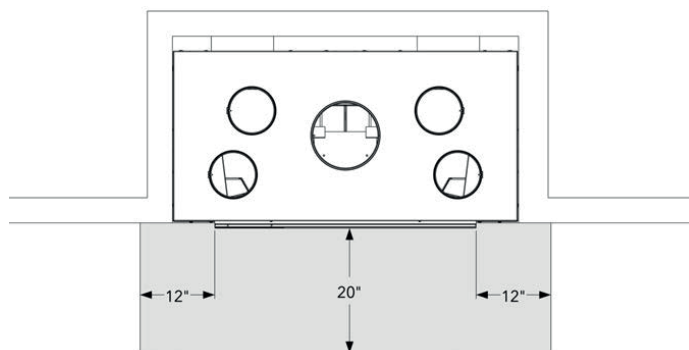
**Nota:** ¡Todas las partes de color gris deben ser incombustibles!

ÁREA LIBRE NETA DE ENTRADA DE AIRE POR CONVECCIÓN, INCLUYENDO LA REJILLA	SALIDAS DE AIRE POR CONVECCIÓN
84 sq. in o más	113.2 sq. in o más

### Extensión del hogar

¡INSTALE LA EXTENSIÓN DEL HOGAR SOLO COMO SE ILUSTRÁ!

Se requiere una extensión del hogar de al menos 20" x 12" (500 mm x 300 mm) hecha de material incombustible. Dimensiones mínimas de la extensión incombustible del hogar medidas desde el vidrio de la puerta.





# AMBIANCE®

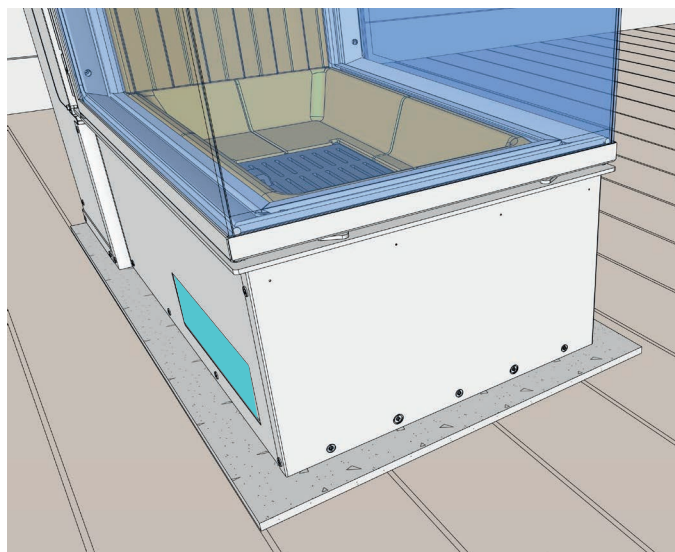
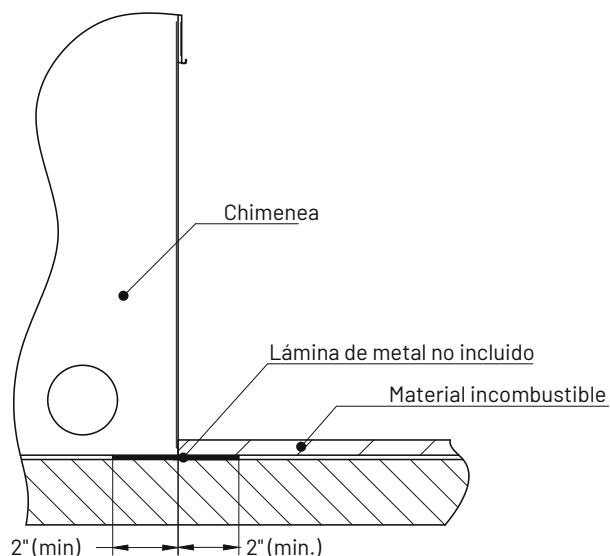
CHIMENEAS | BBQ | EXTERIOR | SPAS

LUXUS®  
SERIE LEÑA

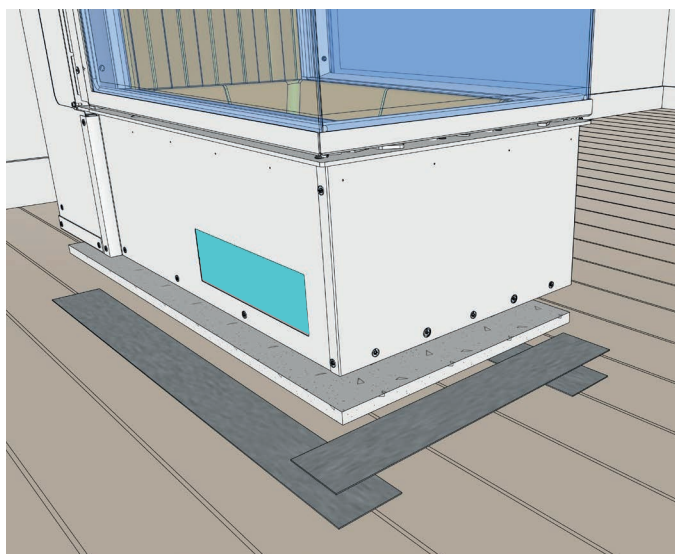
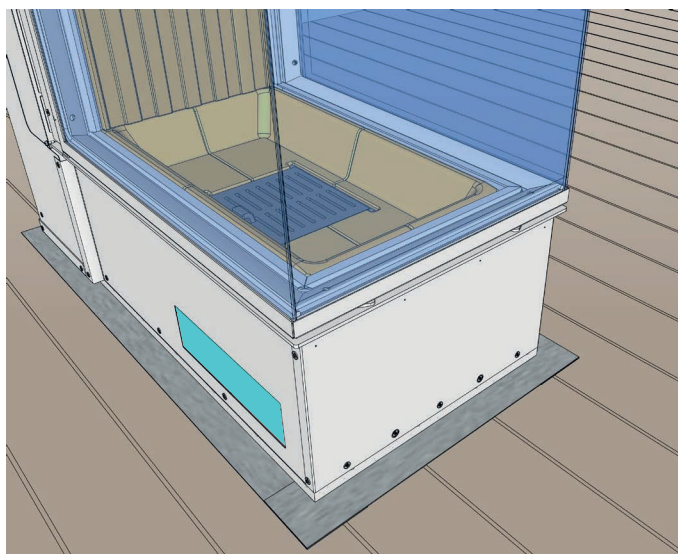
## Modelo: LUXUS® 40 alto

### Extensión del hogar

Para evitar que las brasas entren en contacto con el suelo entre la chimenea y la extensión del hogar, coloque una lámina de metal debajo de la parte frontal de la chimenea. Esta lámina debe sobresalir 4" (100 mm) a cada lado de la chimenea y 2" (50 mm) en la parte delantera. También puede sellar la junta entre la chimenea y la extensión del hogar con mortero para evitar la caída de brasas.



Ejemplo: Luxus® 28 pier  
Panel de cemento de 1/2" en el suelo



Ejemplo: Luxus® 28 pier en el suelo  
Panel de cemento de 1/2" y tira de brasas metálica

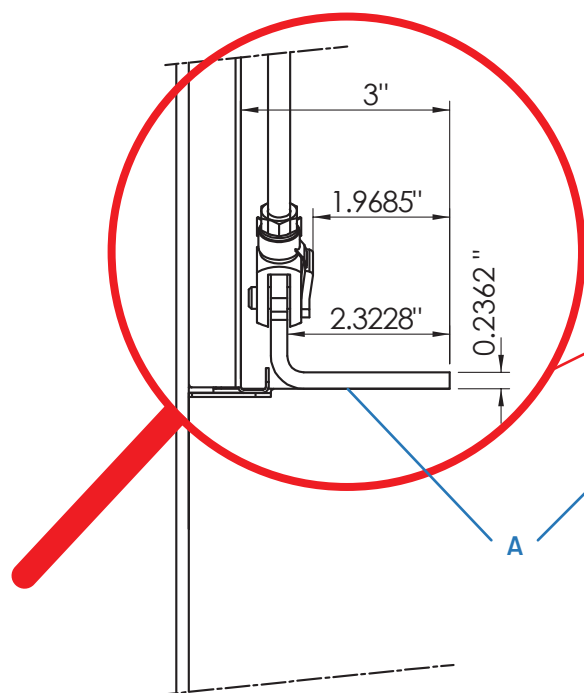


## Modelo: LUXUS® 40 alto

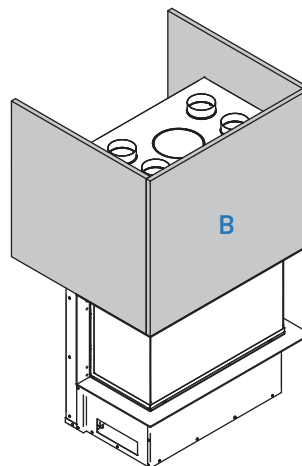
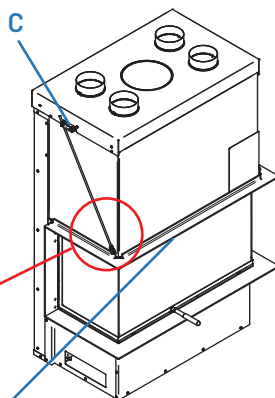
### Marcos

Marcos disponibles para todas las unidades.

Vista en corte de la repisa en forma de L

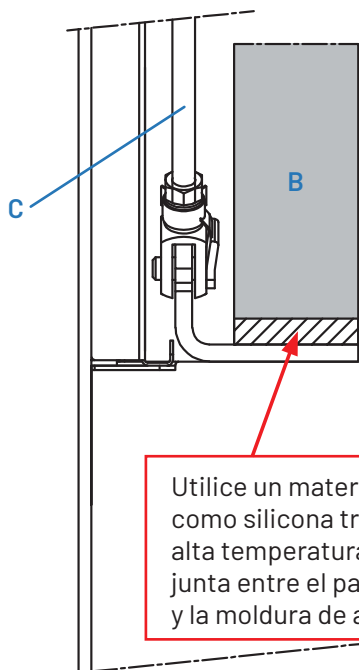


La repisa integrada en forma de "L" (A) permite la instalación de la terminación incombustible (B) que elijas, soportando hasta 300 libras de material. Se puede nivelar ajustando las varillas largas (C) en ambos lados de la chimenea.



**Nota:** ¡Todas las partes de color gris deben ser incombustibles!

**Atención:**  
Carga máxima de 300 libras



Utilice un material flexible, como silicona transparente de alta temperatura, para sellar la junta entre el panel de cemento y la moldura de acero.

A	Repisa en forma L
B	Material de terminación incombustible
C	Varillas de nivelación



AMBIANCE®

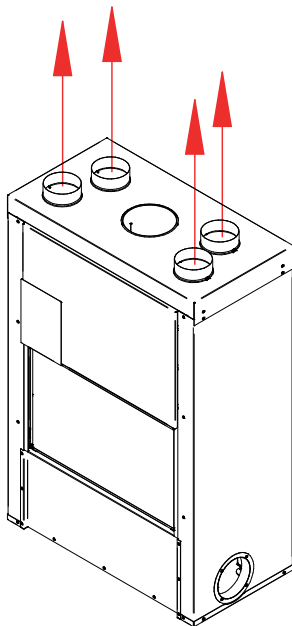
CHIMENEAS | BBQ | EXTERIOR | SPAS

LUXUS®  
SERIE LEÑA

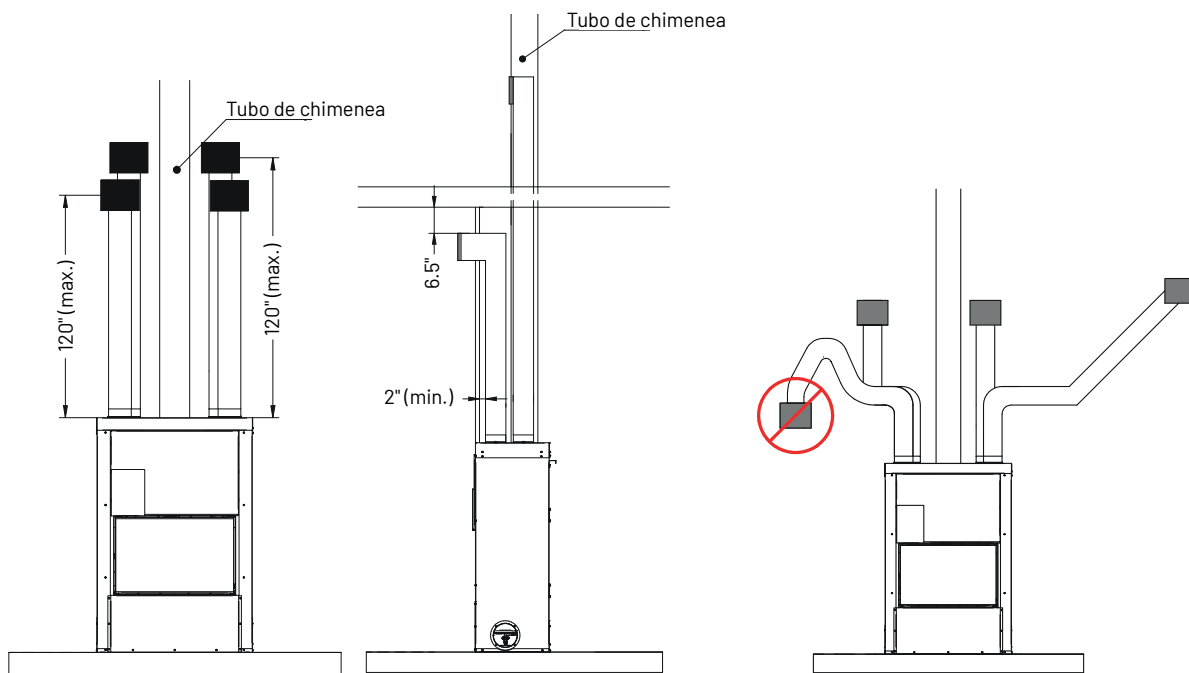
## Modelo: LUXUS® 40 alto

### Espacios mínimos libres a materiales combustibles para las rejillas de aire de convección

Conecte al menos 4 salidas de gravedad de 6" de diámetro a los puertos de salida de aire de convección.



Las rejillas de aire de convección deben estar a una distancia mínima de 6.5" del techo o de cualquier material combustible. Asegúrese de utilizar solo materiales incombustibles en un área de 6.5" alrededor de las rejillas de aire de convección.



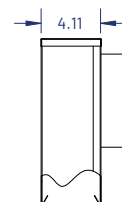
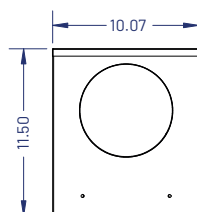
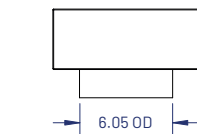
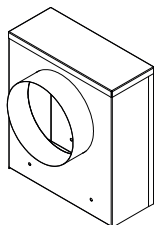
Para la instalación, use un conducto flexible de aluminio con 1" de aislamiento.

El kit de distribución por gravedad permite calentar habitaciones ubicadas arriba, detrás o a los lados de la habitación donde está instalada la chimenea. Es importante considerar que, si las salidas de aire caliente se colocan a distintas alturas, el calor se dirigirá naturalmente hacia la más elevada. No se permite la conexión de dos conductos entre sí.

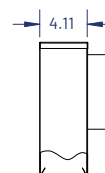
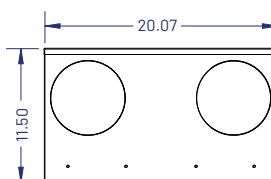
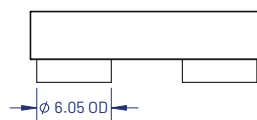
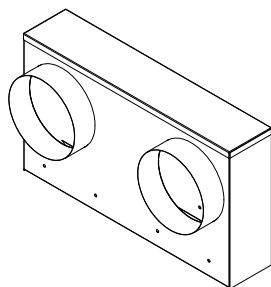
## Modelo: LUXUS® 40 alto

### Distribución de aire por convección

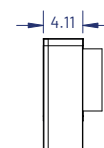
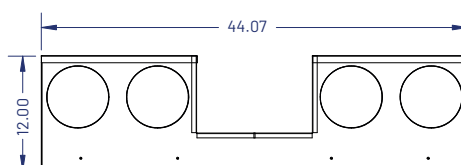
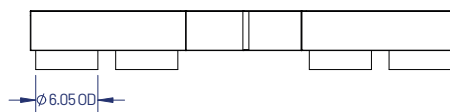
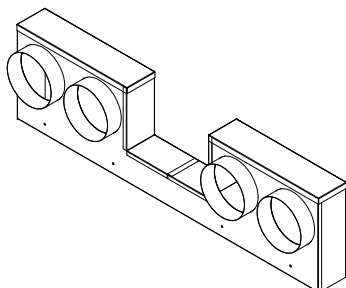
#### Una entrada de aire



#### Dos entradas de aire



#### Cuatro entradas de aire



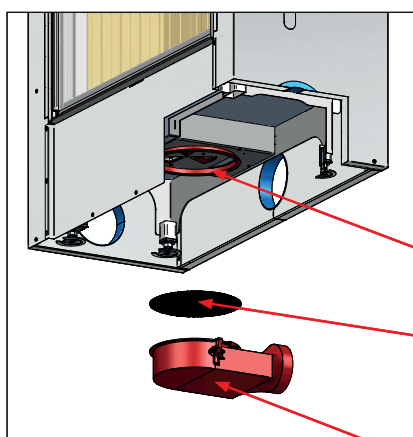




## Modelo: LUXUS® 40 alto

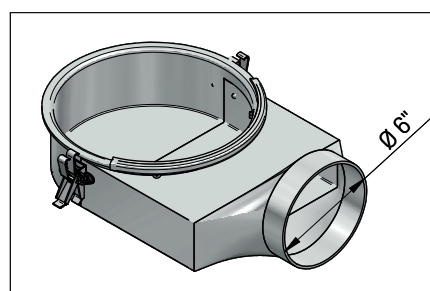
### Entrada de aire exterior

Para conectar la entrada de aire exterior directamente a la caja de fuego, se recomienda usar el conector de aire de combustión "air boot" de 6" (A #1018173). Instale el conector directamente en la unidad, orientándolo hacia la parte trasera o hacia un lado (izquierda para las unidades "esquina derecha" y derecha para las unidades "esquina izquierda").



Conector

Malla para ani-  
males pequeños



air boot

El conector puede orientarse hacia la parte trasera o hacia uno de los lados.

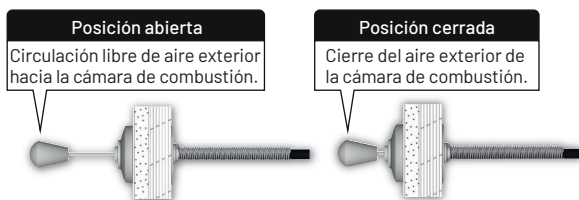
### Conductos de aire exterior

Para evitar la pérdida de presión y la entrada de frío, los conductos de aire exterior deben ser lo más cortos posible.

### Valvula de mariposa

Si opta por conectar aire de combustión independiente, se recomienda instalar una válvula de mariposa para evitar la condensación y la entrada de aire frío cuando la chimenea no esté en uso. Lo ideal es colocarla lo más cerca posible de la pared exterior. Puede manejarse desde el interior si no está demasiado lejos de la estufa (largo del cable = 47"). LA COMPUERTA DEBE ESTAR TOTALMENTE ABIERTA MIENTRAS LA CHIMENEA ESTÉ EN FUNCIONAMIENTO.

#### Valvula de mariposa

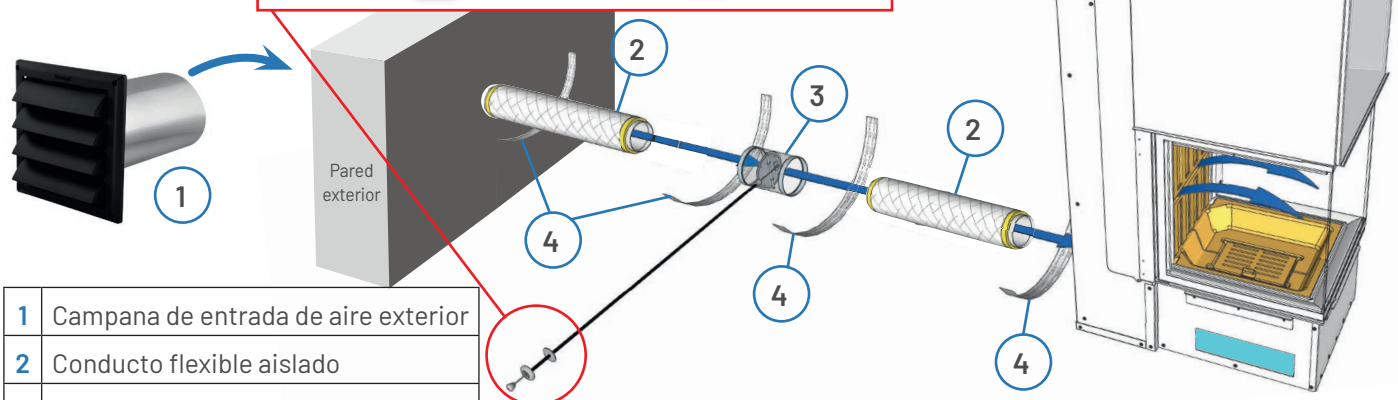


Posición abierta

Circulación libre de aire exterior hacia la cámara de combustión.

Posición cerrada

Cierre del aire exterior de la cámara de combustión.



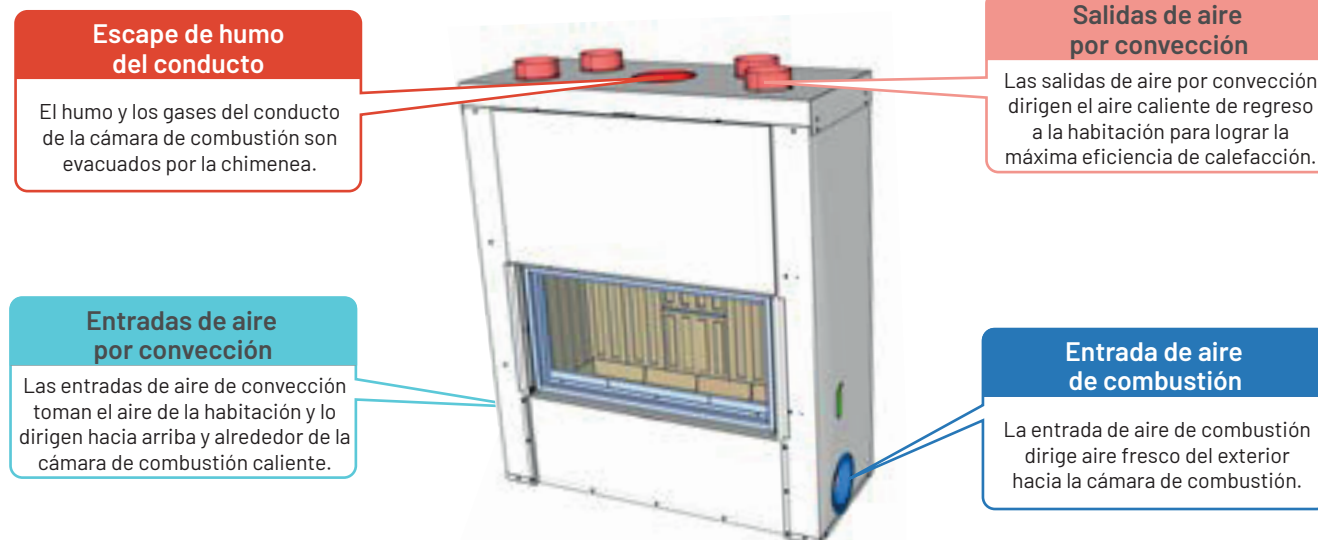
1	Campana de entrada de aire exterior
2	Conducto flexible aislado
3	Valvula de mariposa
4	Abrazadera para conductos

Ejemplo



## Modelo: LUXUS® 40 alto

### Entrada y salida



Entrada de aire de combustión	Escape de humo del conducto	Entradas de aire por convección	Salidas de aire por convección
Conector de montaje inferior	Ø 8"	dos @ Ø 6"	cuatro @ Ø 6"

### Instalación del tubo de chimenea

Esta chimenea está diseñada y aprobada para su instalación con las siguientes marcas de tubos de chimeneas de 8" (203 mm) de diámetro, con una altura mínima de 15' (4.6 m) y máxima de 45' (13.5 m). (La placa de anclaje no está incluida con la unidad. Use solo chimeneas certificadas UL 103HT o ULC S-629).

Fabricante de tubos de chimenea	Marca	Tipo	Probado y certificado según	Diámetro interior
Security chimney	Secure Temp S2100+	2" Solid Pack	ULC-S629M	8"
Selkirk	Super Vent 2100 (JM)	2" Solid Pack	ULC-S629M	8"
Selkirk	CF Sentinel (CF)	2" Solid Pack	ULC-S629M	8"
Duravent	DuraTech Premium DTP	2" Solid Pack	ULC-S604, ULC-S610	8"
Duravent	Ultimate Plus	1" Solid Pack	ULC-S604, ULC-S610, UL-103 HT	8"

Fabricante de tubos de chimenea	Componentes	Tipo / Marca	Número de pieza / Código de producto
Selkirk	Debe contar con protectores de vigas a nivel del techo si el tubo de chimenea está encerrada a nivel del ático.	Super Vent 2100	JSC8RRS (8")
		CF Sentinel	
Security chimney	Protector de vigas a nivel del techo si el tubo de chimenea está cerrada en el nivel del ático.	Secure Temp ASHT+	Ref. 8FR (8")
		Secure Temp S2100+	Ref. 8XRS (8")
	Requiere un protector contra radiación aislado en el ático, a menos que el tubo de chimenea esté encerrada a nivel del ático.	Secure Temp S2100+	Ref. 8RSA2 (8")
		Secure Temp ASHT+	Ref. 8XRSA2 (8")
DuraVent	Escudo de radiación	Secure Temp ASHT Secure Temp S2100	ref. 8FR(8") ref.8XRS(8")
	Escudo de aislamiento en el ático	Secure Temp S2100 Secure Temp ASHT	Ref. 8RSA2 (8") Ref. 8XRSA2 (8") Ref. 8XRSA2 (8")



AMBIANCE®  
CHIMENEAS | BBQ | EXTERIOR | SPAS

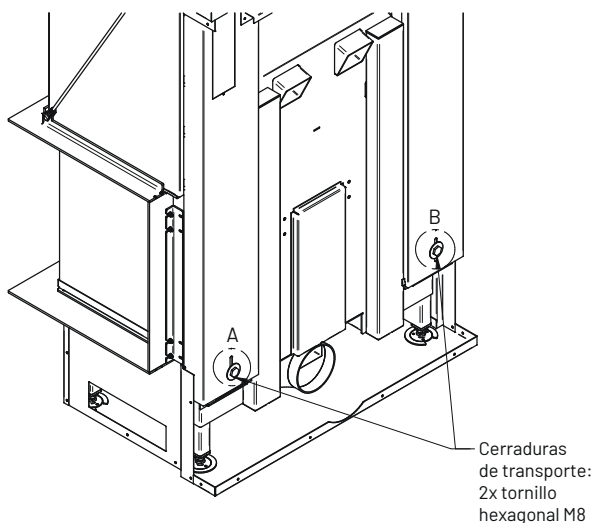
LUXUS®  
SERIE LEÑA

## Modelo: LUXUS® 40 alto

### Cerraduras de transporte

#### Abrir cerraduras de transporte

Después de sacar la chimenea de la caja, abre los contrapesos con una llave de vaso de 13 mm o ½". Asegúrese de realizar este procedimiento antes de colocar la chimenea dentro del revestimiento.

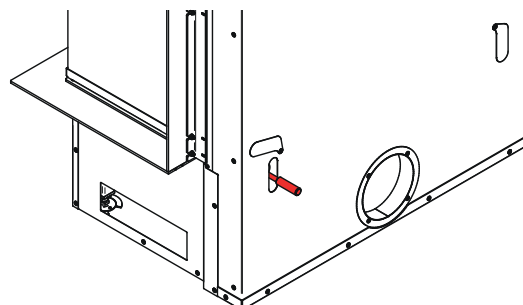
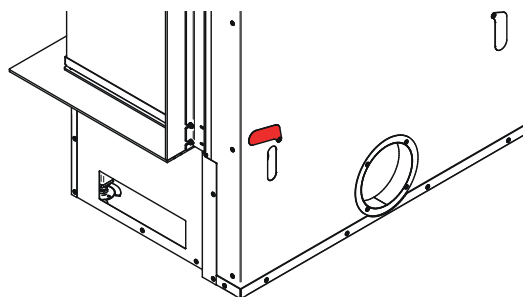
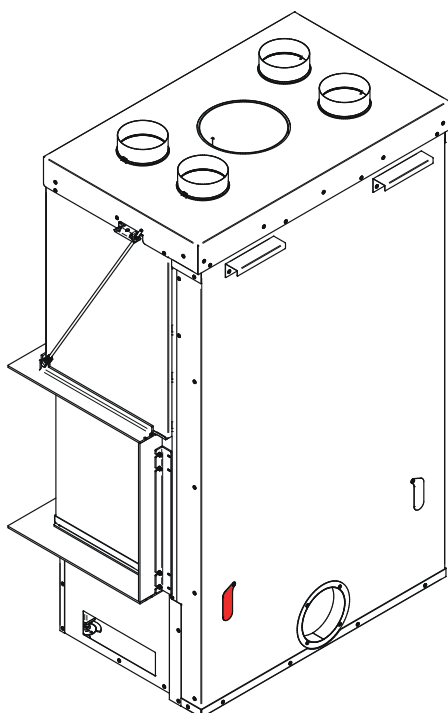


Detalle A Detalle B



Herramienta:  
llave de vaso

Para abrir la cerradura de transporte, abra la tapa. Luego, afloje el tornillo con la llave de vaso, girándola hacia la izquierda. Después, cierre la tapa. Repita este procedimiento en ambos lados.





AMBIANCE®

CHIMENEAS | BBQ | EXTERIOR | SPAS

LUXUS®  
SERIE LEÑA

## Modelo: LUXUS® 40 alto

### Abriendo la puerta

Utiliza la herramienta operativa para abrir y cerrar la puerta



Herramienta operativa



Punto de conexión



Coloca la herramienta operativa en el punto de conexión.



Sube y baja la puerta

### ¡PRECAUCIÓN!

La herramienta operativa tiene un resorte. Si la sueltas, puede saltar hacia atrás desde el punto de conexión.

La herramienta operativa es pesada. No la dejes caer al suelo ni sobre tu pie.